

DECLARACIÓN DE INTERÉS PÚBLICO				FECHA	 INGENIERÍA RURAL & GESTIÓN AGRARIA Tlf: 666 416584	BALTASAR GARCÍA BENÍTEZ ITA Col.725; INGENIERO AGRÓNOMO Col. 703	DENOMINACION DEL PLANO	ESCALA	PLANO Nº
				MARZO 2024			UBICACIÓN Y EMPLAZAMIENTO	VARIAS	1
PETICIONARIO	CAUDAL & GARDEN S.L.	DNI/CIF	B-73.169.351						

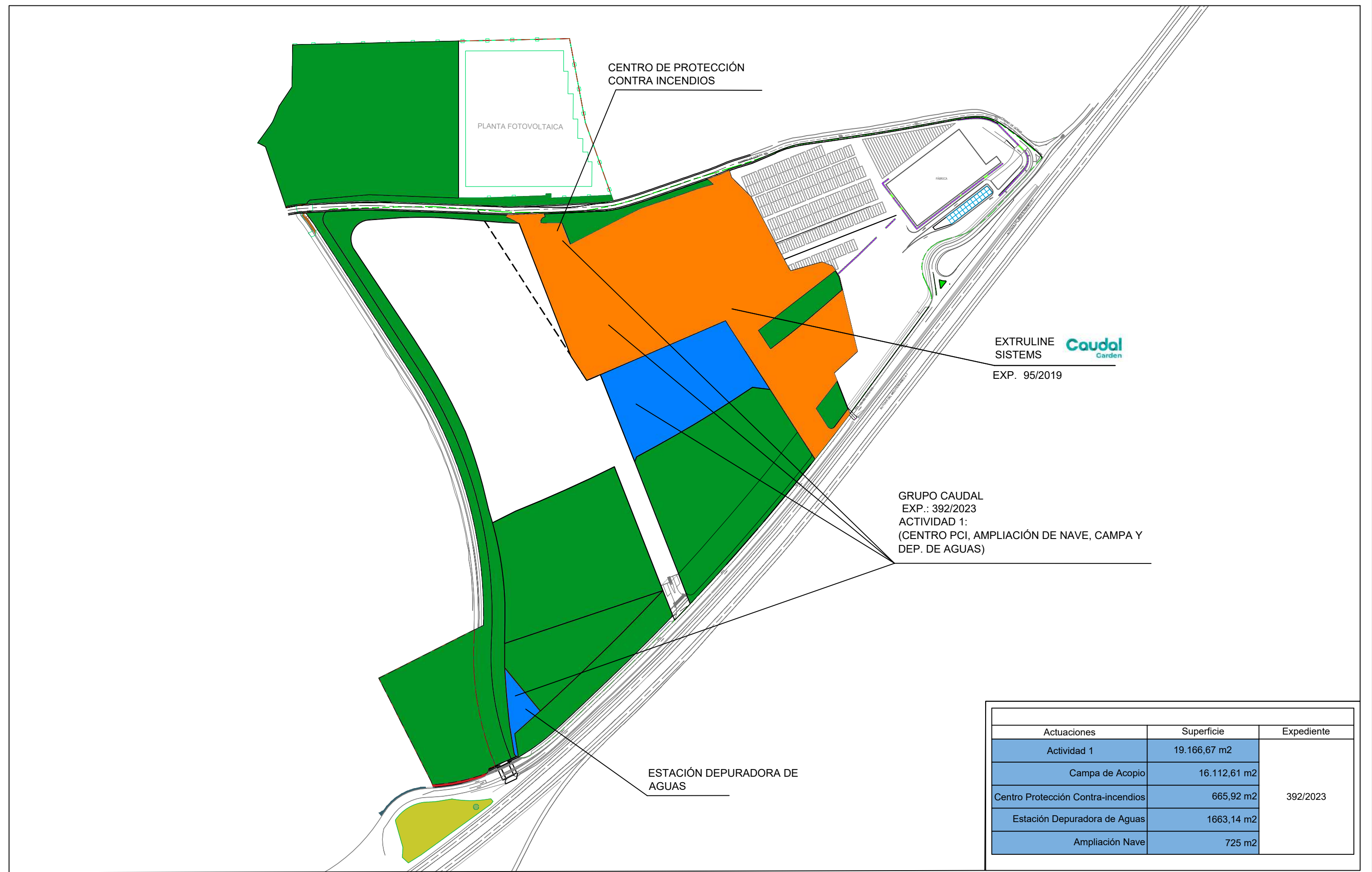




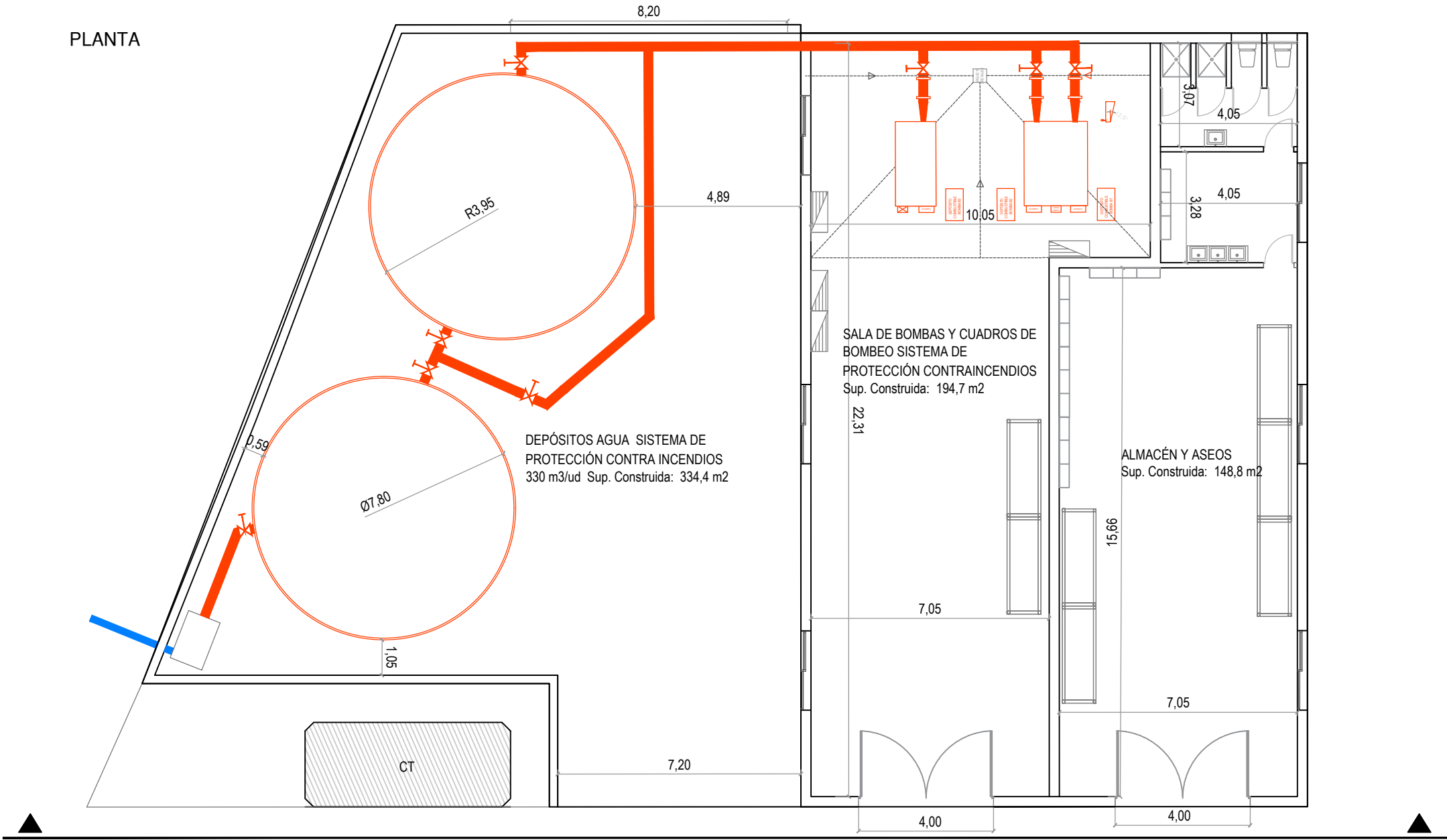




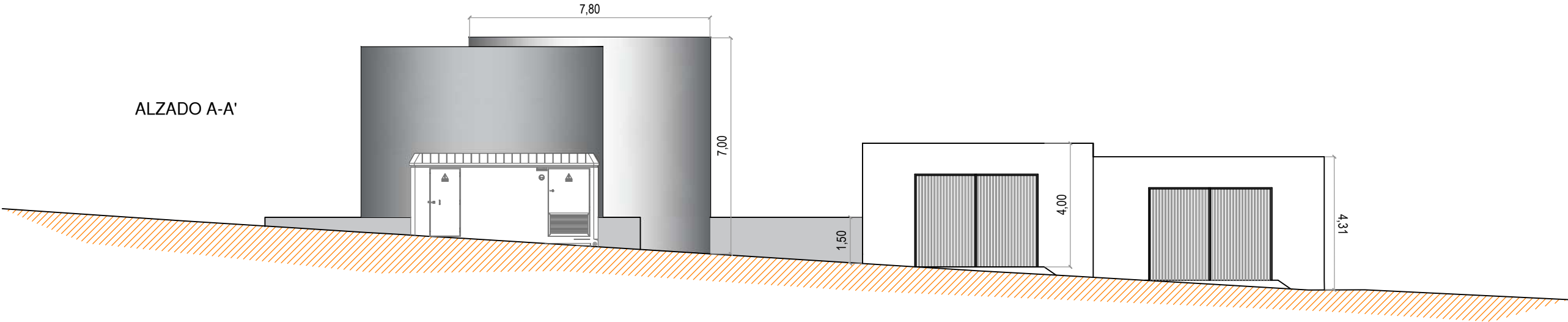
CUADRO DE SUPERFICIES		
Actuaciones	Superficie	Expediente
Superficie Ámbito Sector	290.786,01 m2	
DIP.: 95/2019	61.995,49 m2	-
DIP.: 392/2023	82.557,85 m2	-
Actividad 1	19.166,67 m2	
Campa de Acopio	16.112,61 m2	
Centro Protección Contra Incendios y Almacén	665,92 m2	
Estación Depuradora de Aguas	1663,14 m2	
Ampliación Nave	725 m2	
Actividad 2	63.391,18 m2	
Sup. Compensación Zona Verde	146.232,67 m2	



PLANTA



ALZADO A-A'



DECLARACIÓN DE INTERÉS PÚBLICO

FECHA

MARZO 2024



BALTASAR GARCÍA BENÍTEZ  
ITA Col.725; INGENIERO AGRÓNOMO Col. 703

DENOMINACION DEL PLANO

PLANTA Y ALZADO CENTRO  
DE PROTECCIÓN CONTRA  
INCENDIOS (ACTIVIDAD 1)

ESCALA

1/150

PLANO Nº

4.1

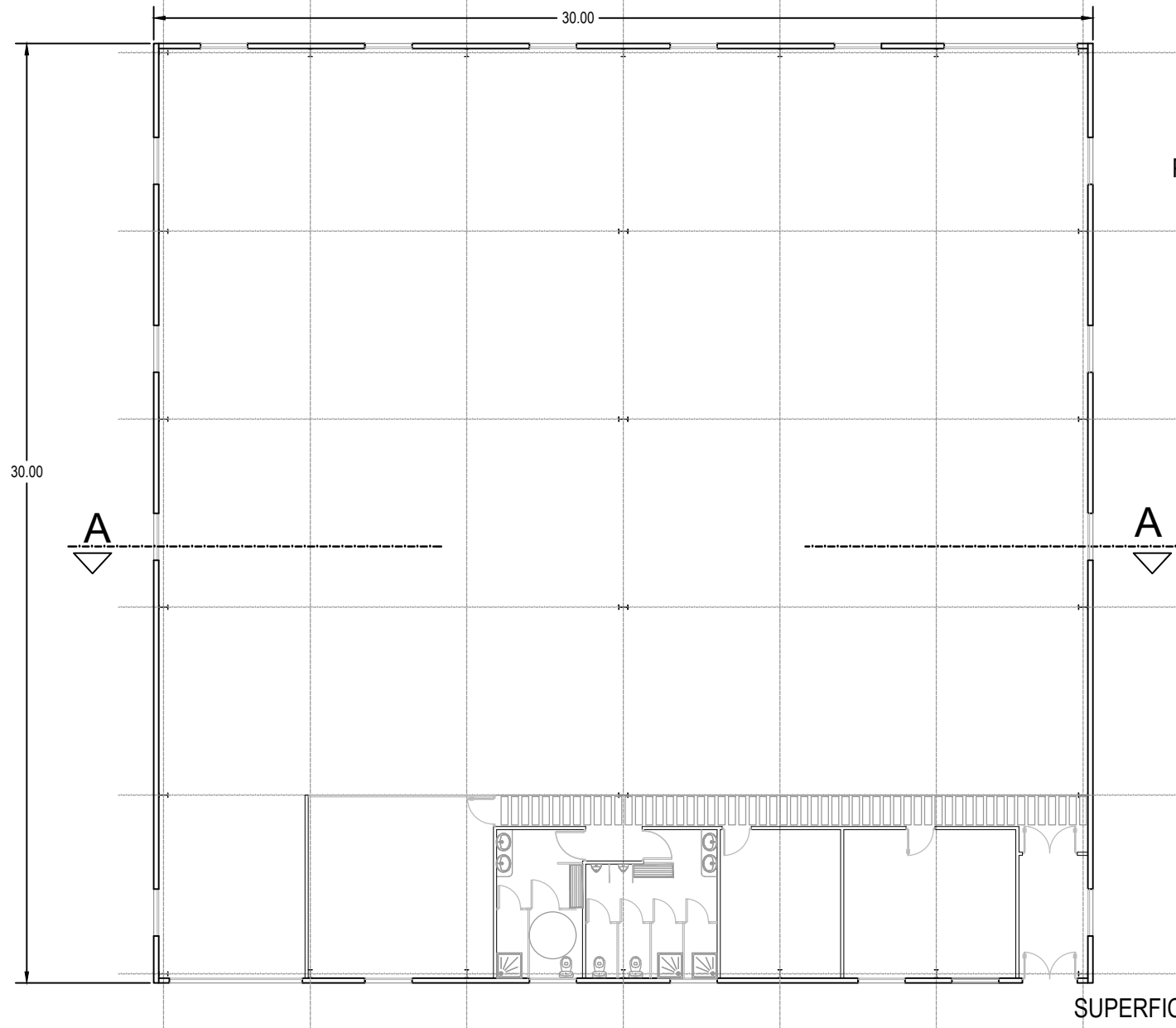
PETICIONARIO

CAUDAL & GARDEN S.L.

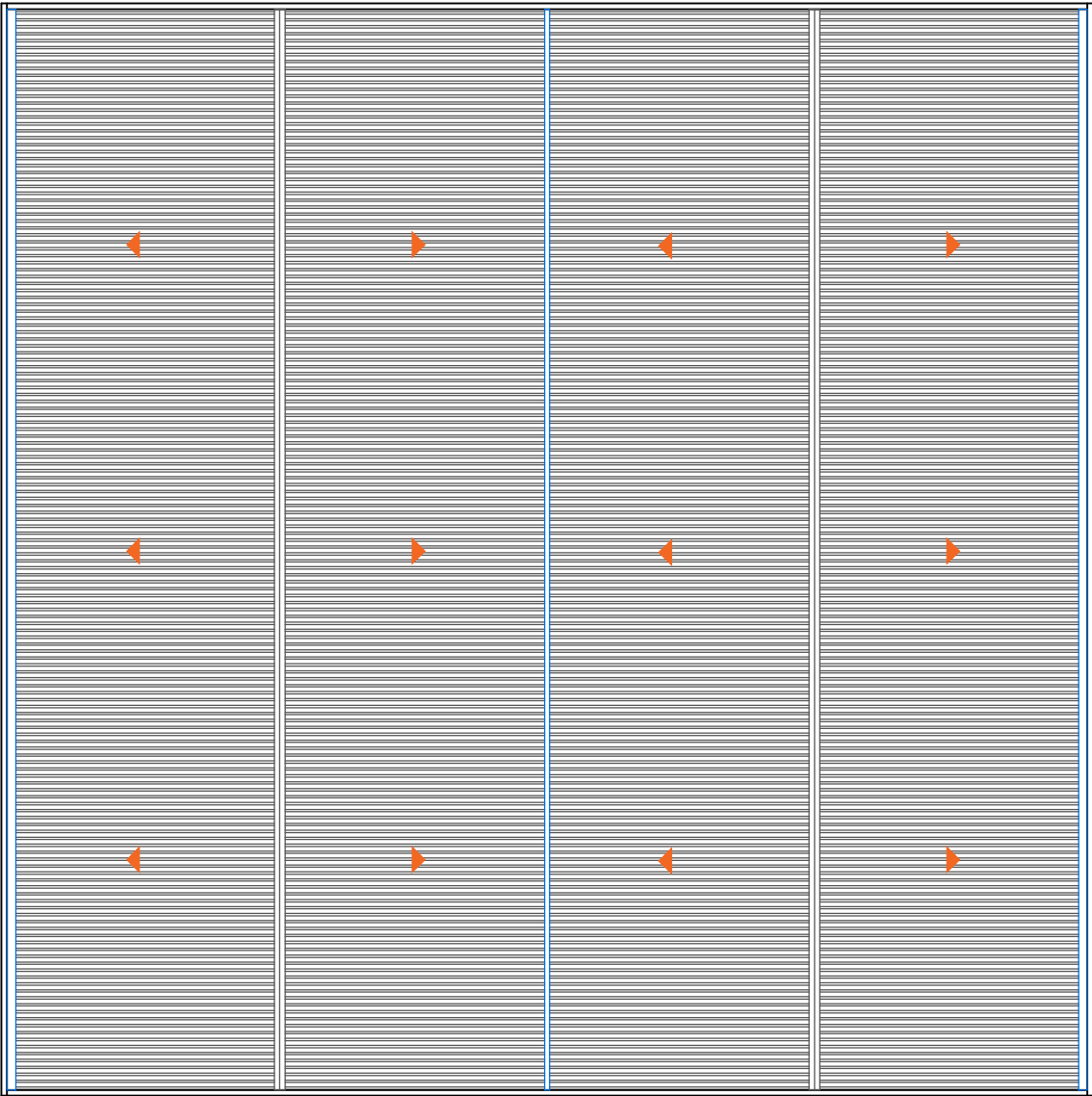
DNI/CIF

B-73.169.351

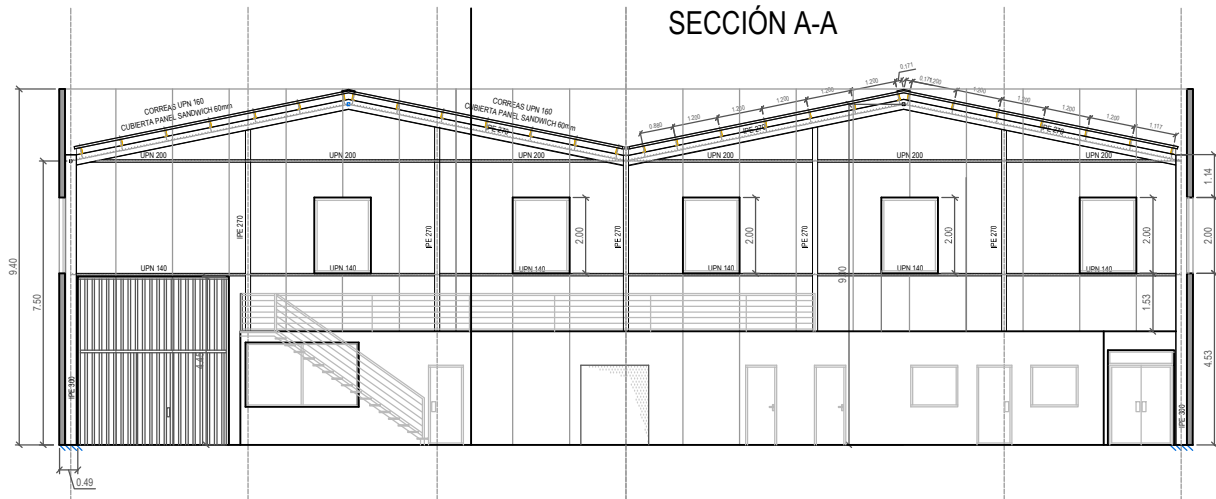




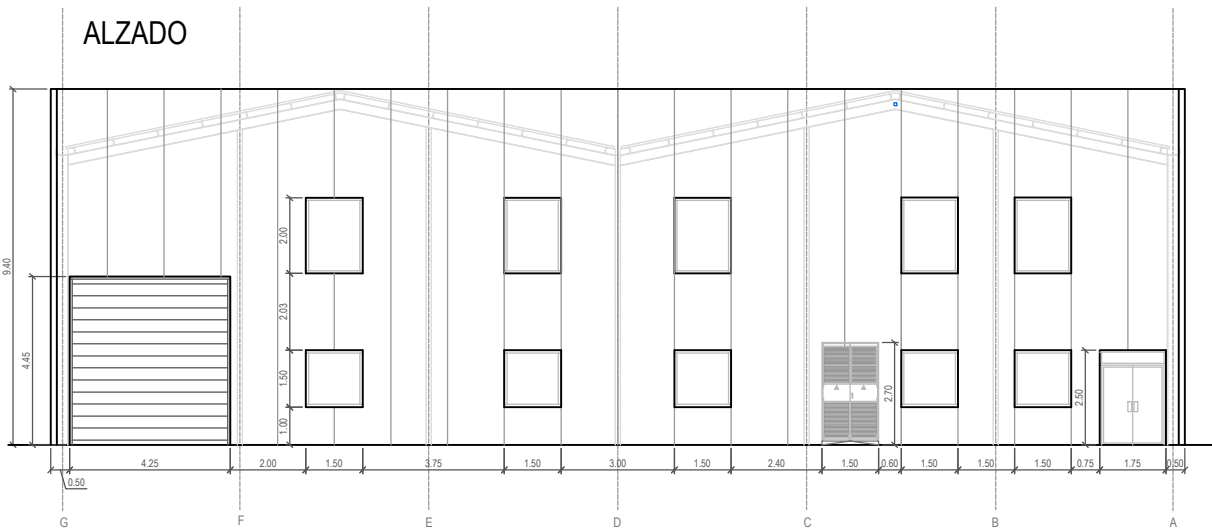
PLANTA



SUPERFICIE CONSTRUIDA  
SOLICITADA INICIALMENTE: 900 M2



SECCIÓN A-A



ALZADO

DECLARACIÓN DE INTERÉS PÚBLICO

PETICIONARIO

CAUDAL & GARDEN S.L.

DNI/CIF

B-73.169.351

FECHA

MARZO 2024



BALTASAR GARCÍA BENÍTEZ  
ITA Col.725; INGENIERO AGRÓNOMO Col. 703

DENOMINACION DEL PLANO

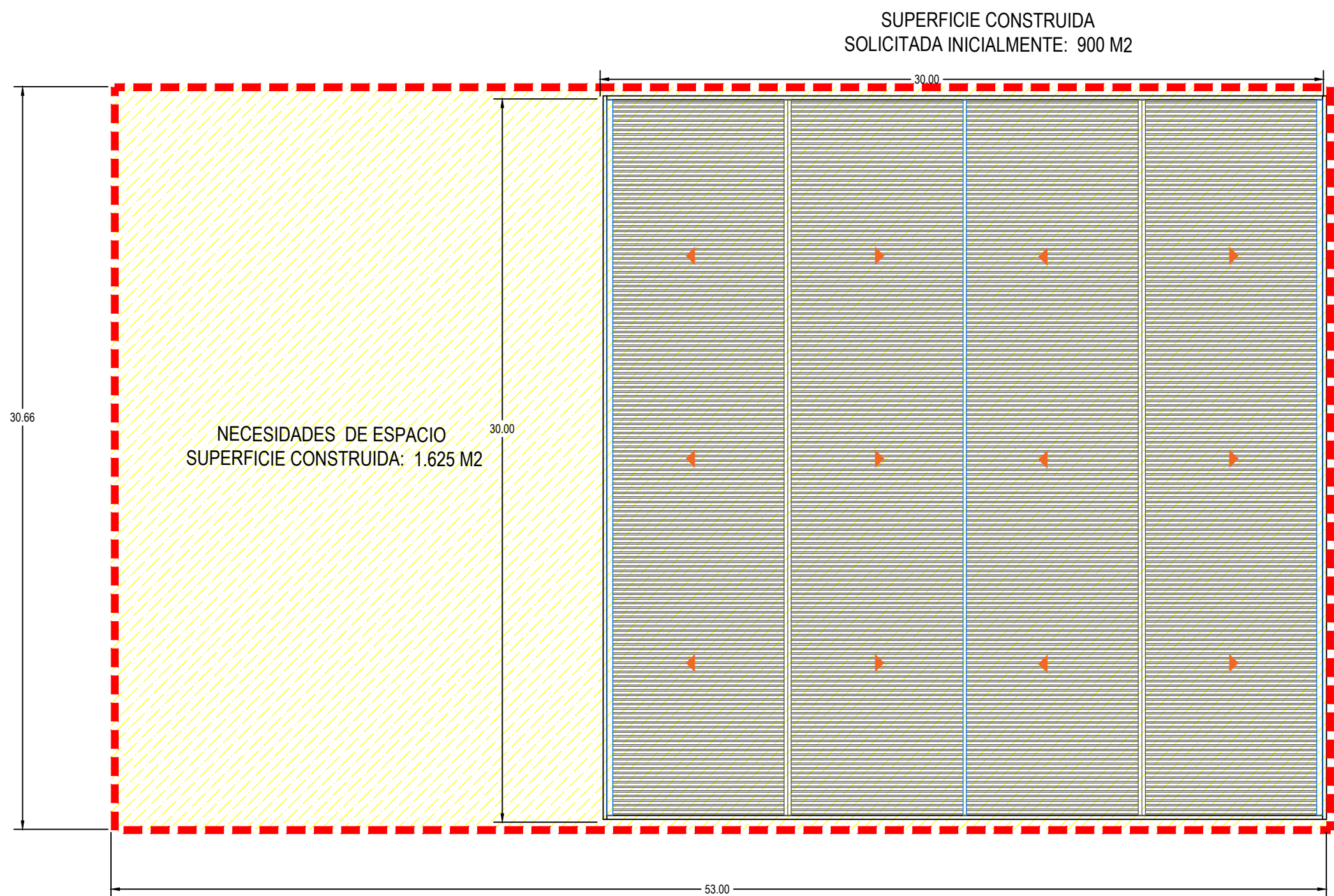
NAVE PROYECTADA  
INICIALMENTE

ESCALA

1/200

PLANO N°

4.2



DECLARACIÓN DE INTERÉS PÚBLICO

PETICIONARIO

CAUDAL & GARDEN S.L.

DNI/CIF

B-73.169.351

FECHA

MARZO 2024



BALTASAR GARCÍA BENÍTEZ  
ITA Col.725; INGENIERO AGRÓNOMO Col. 703

DENOMINACION DEL PLANO

NECESIDADES DE ESPACIO  
CON RESPECTO A NAVE  
PROYECTADA

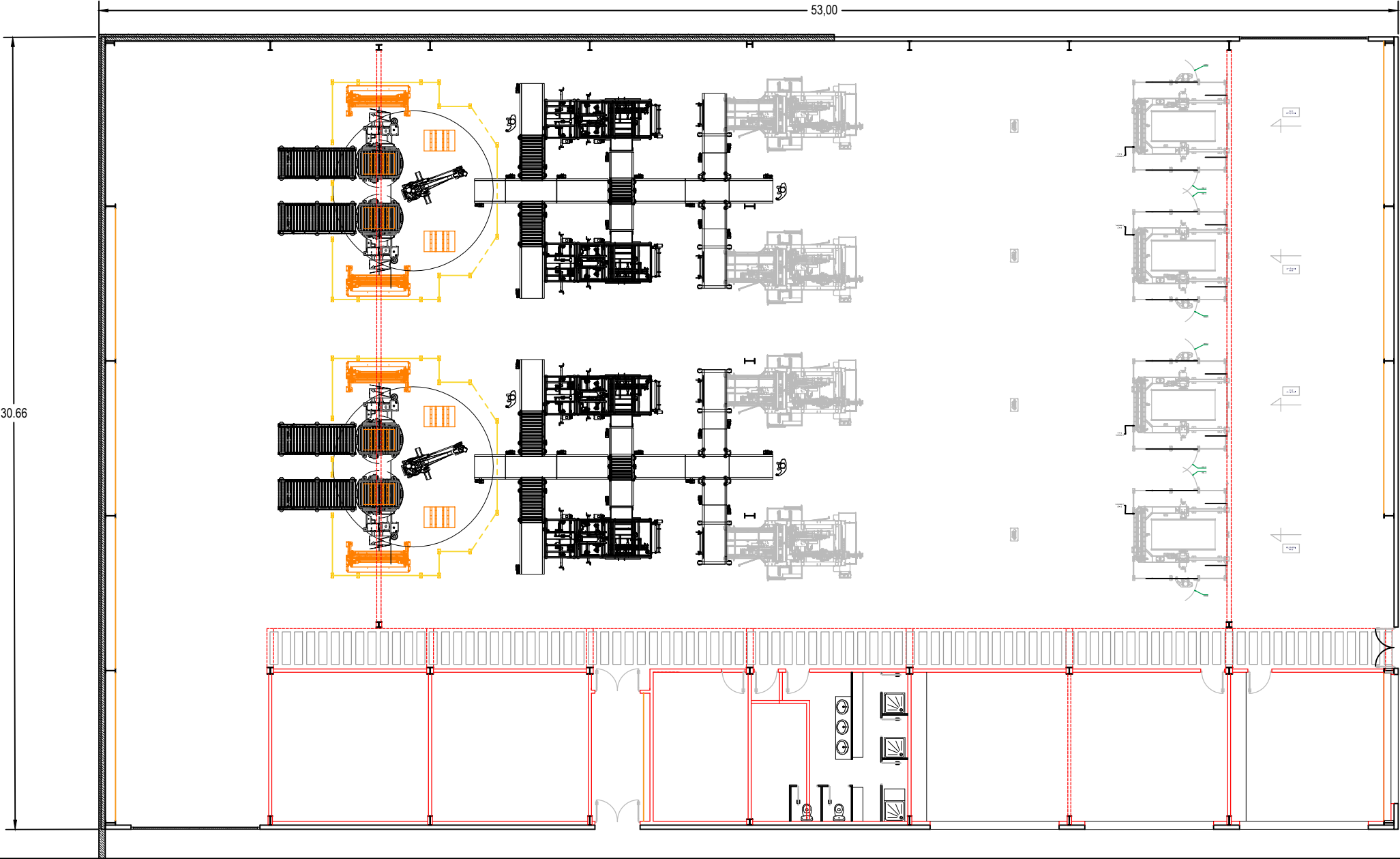
ESCALA

1/200

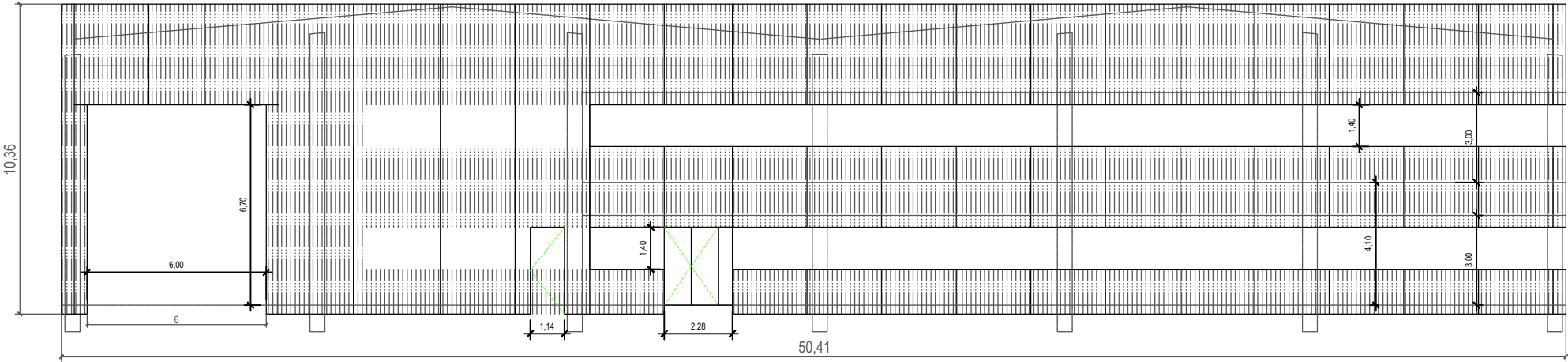
PLANO Nº

4.3

NECESIDADES FINALES  
SUPERFICIE CONSTRUIDA: 1625 m2



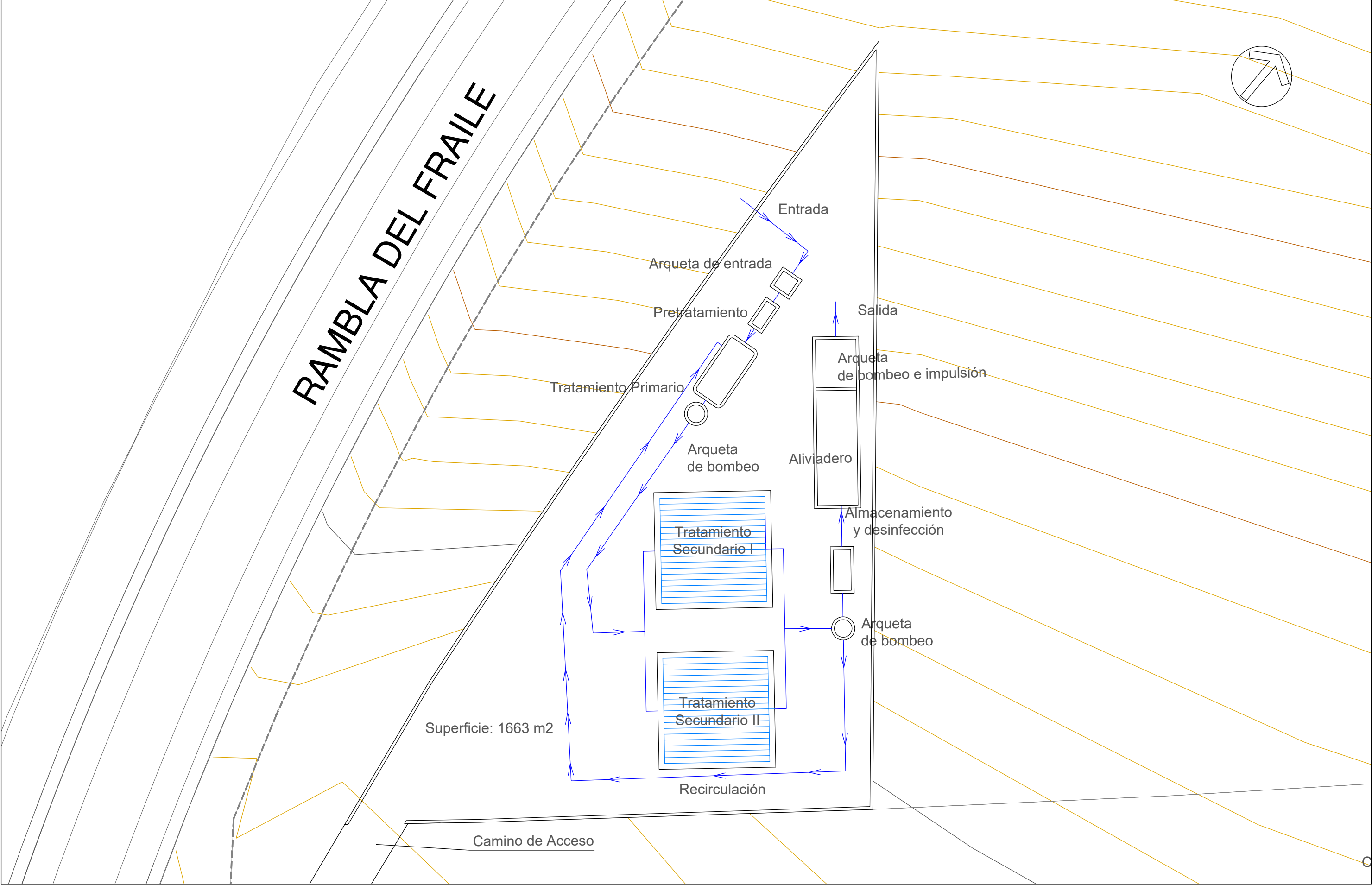
PLANTA



ALZADO

DECLARACIÓN DE INTERÉS PÚBLICO				FECHA	 INGENIERÍA RURAL & GESTIÓN AGRARIA Tlf: 666 416584	BALTASAR GARCÍA BENÍTEZ ITA Col.725; INGENIERO AGRÓNOMO Col. 703	DENOMINACION DEL PLANO	ESCALA	PLANO N°
PETICIONARIO	CAUDAL & GARDEN S.L.	DNI/CIF	B-73.169.351	MARZO 2024			NECESIDADES DE NAVE FINAL	1/200	4.4





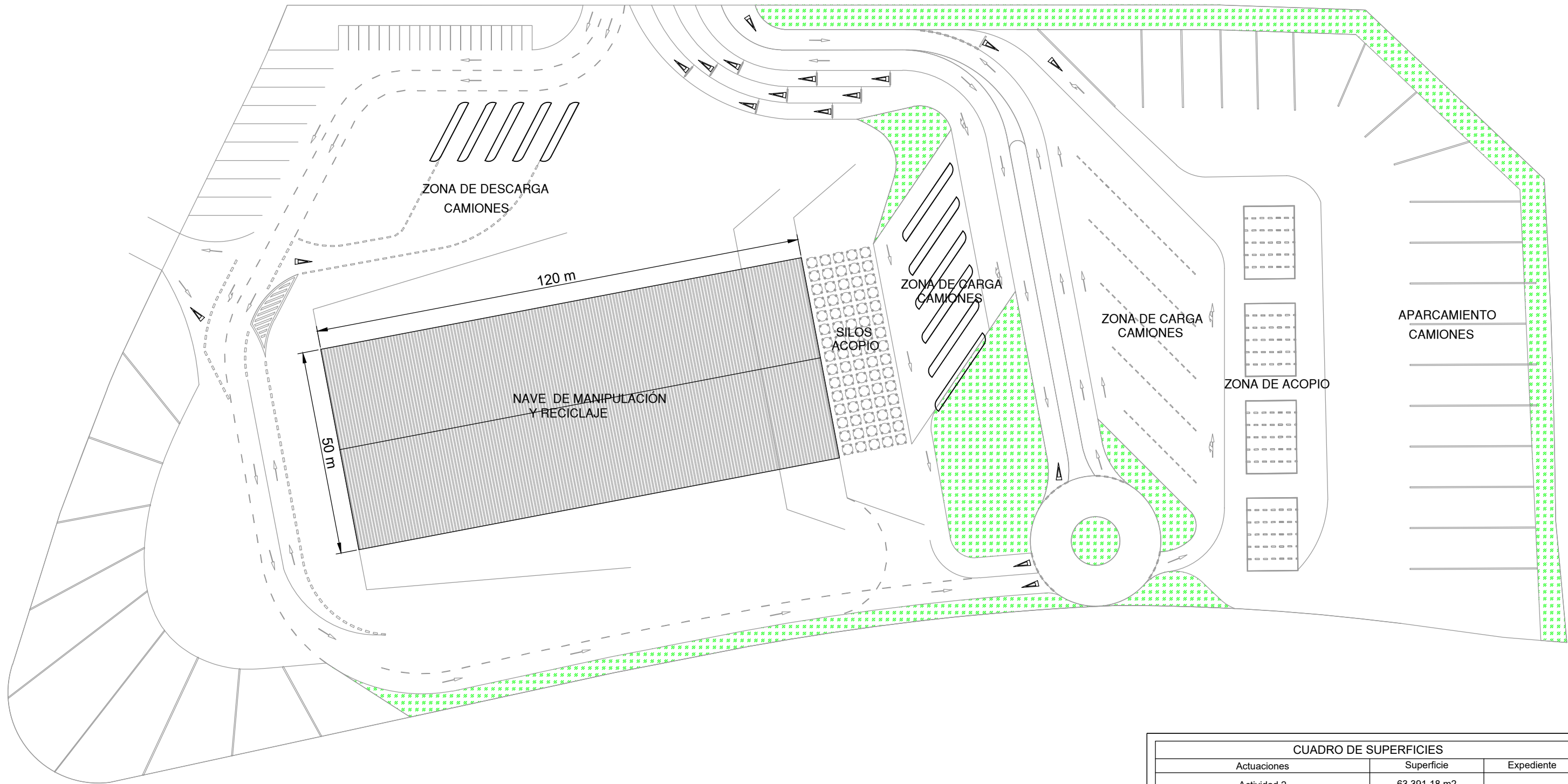
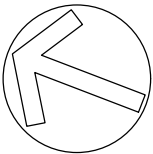
DECLARACIÓN DE INTERÉS PÚBLICO				FECHA	 INGENIERÍA RURAL & GESTIÓN AGRARIA Tlf: 666 416584	BALTASAR GARCÍA BENÍTEZ ITA Col.725; INGENIERO AGRÓNOMO Col. 703	DENOMINACION DEL PLANO	ESCALA	PLANO Nº
PETICIONARIO	CAUDAL & GARDEN S.L.	DNI/CIF	B-73.169.351	MARZO 2024			ESTACIÓN DEPURADORA DE AGUAS	1/300	4.5





CUADRO DE SUPERFICIES		
Actuaciones	Superficie	Expediente
Superficie Ámbito Sector	248.646,78 m2	
DIP.: 95/2019	61.061,47m2	-
DIP.: 392/2023	82.557,85m2	-
Actividad 1	19.166,67 m2	
Actividad 2	63.391,18 m2	





CUADRO DE SUPERFICIES		
Actuaciones	Superficie	Expediente
Actividad 2	63.391,18 m2	
Nave de Manipulación y Reciclaje	6000 m2	
Campa de acopio y trasiego camiones	52.368,75 m2	
Accesos y Otros	5022,43 m2	

DECLARACIÓN DE INTERÉS PÚBLICO

PETICIONARIO

CAUDAL & GARDEN S.L.

DNI/CIF

B-73.169.351

FECHA

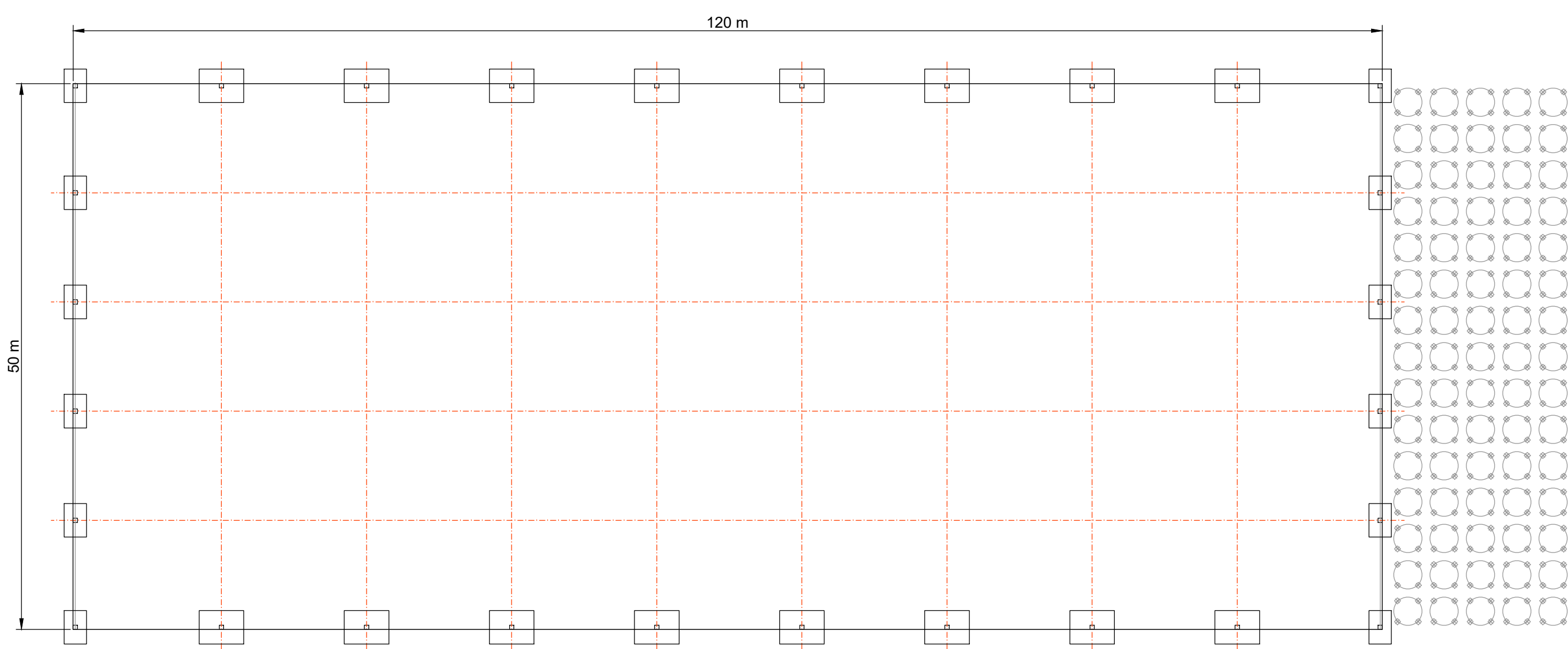
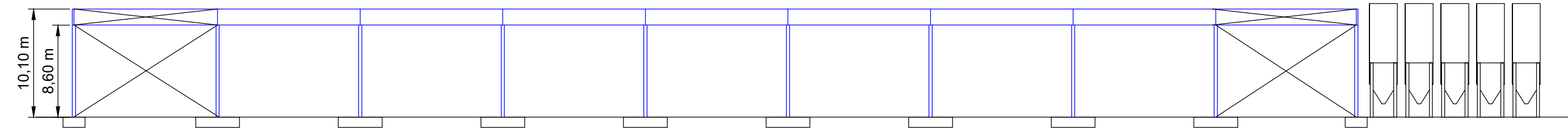
MARZO 2024

  
INGENIERÍA RURAL & GESTIÓN AGRARIA  
Tlf: 666 416584

BALTASAR GARCÍA BENÍTEZ  
ITA Col.725; INGENIERO AGRÓNOMO Col. 703

DENOMINACION DEL PLANO	ESCALA	PLANO Nº
DECLARACIONES INTERÉS PÚBLICO GRUPO CAUDAL ACTIVIDAD 2 (UP RECYCLING)- DETALLES	1/4000	5.1





CUADRO DE SUPERFICIES		
Actuaciones	Superficie	Expediente
Actividad 2	63.391,18 m2	
Nave de Manipulación y Reciclaje	6000 m2	
Campa de acopio y trasiego camiones	52.368,75 m2	
Accesos y Otros	5022,43 m2	

DECLARACIÓN DE INTERÉS PÚBLICO

FECHA

MARZO 2024



BALTASAR GARCÍA BENÍTEZ  
ITA Col.725; INGENIERO AGRÓNOMO Col. 703

DENOMINACION DEL PLANO

ESCALA

PLANO N°

D.I.P. GRUPO CAUDAL  
ACTIVIDAD 2  
(UP RECYCLING)-  
NAVE-ALZADO

1/400

5.2

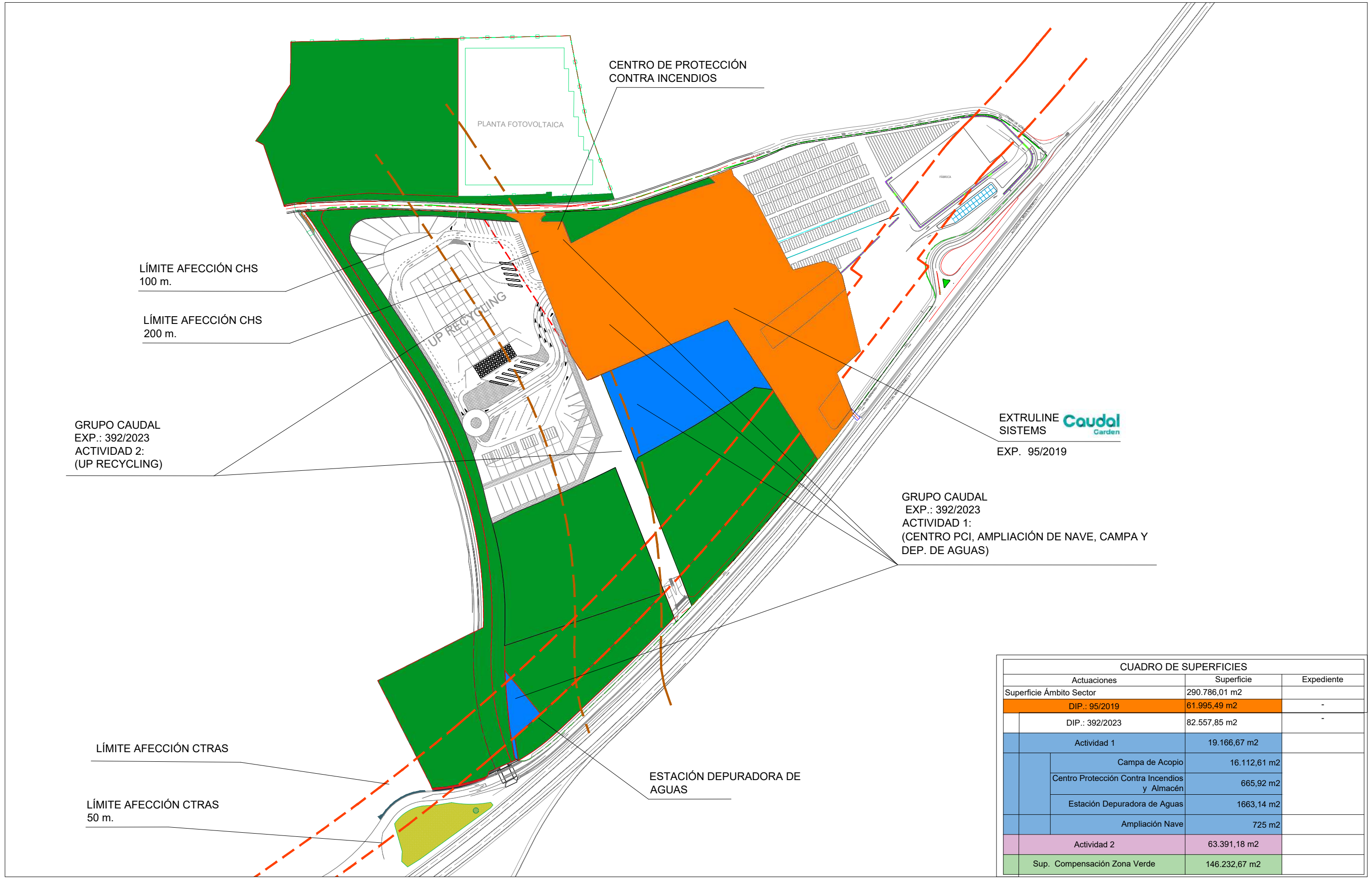
PETICIONARIO

CAUDAL & GARDEN S.L.

DNI/CIF

B-73.169.351





CUADRO DE SUPERFICIES		
Actuaciones	Superficie	Expediente
Superficie Ámbito Sector	290.786,01 m2	
DIP.: 95/2019	61.995,49 m2	-
DIP.: 392/2023	82.557,85 m2	-
Actividad 1	19.166,67 m2	
Campa de Acopio	16.112,61 m2	
Centro Protección Contra Incendios y Almacén	665,92 m2	
Estación Depuradora de Aguas	1663,14 m2	
Ampliación Nave	725 m2	
Actividad 2	63.391,18 m2	
Sup. Compensación Zona Verde	146.232,67 m2	